

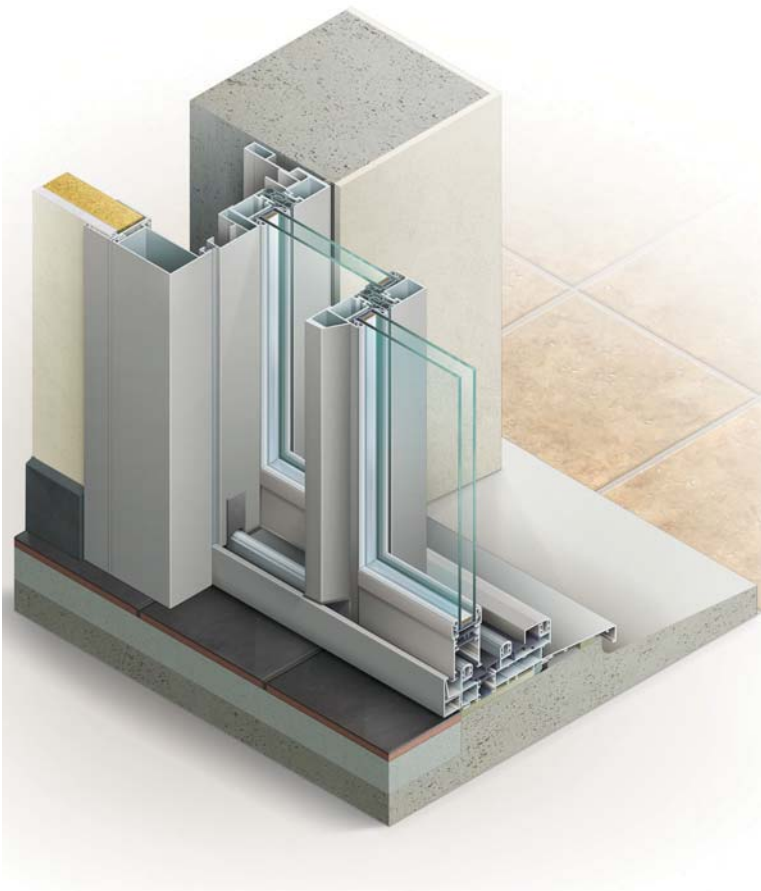
# Galaxie® 32 TH galandage

## — Caractéristiques —

Ce couissant de galandage hautes performances, au design customisable, est parfaitement adaptée aux nouvelles conceptions de baies coulissantes privilégiant le clair de vitrage et une ouverture maximale, aussi bien en neuf qu'en rénovation.

A l'intérieur, trois looks de profils, arrondi, carré ou chanfreiné.

Un choix de poignées : un concept poignée de manœuvre / poignée de préhension au design exclusif Installux ou l'offre traditionnelle.



## Plus Produit

### Isolation et étanchéité

- Prise de remplissage jusqu'à 32 mm.
- Boucliers thermiques.
- Chicane centrale en PVC.
- Homogénéité du plan thermique : barrette polyamide centrée.
- Barrette anti effet bilame en option.

### Grandes dimensions

- Inertie des profils importante.
- Hauteur de feuillure adaptée.
- Vantail jusqu'à 200 kg.

### Technique

- Gamme complète de profils d'intégration.
- Large choix de conception (1, 2 ou 4 vantaux).
- Solution spécifique pour l'intégration de volet roulant.

### Design

- Drainage invisible.
- Joints gris ou noirs.
- Ouvrant renforcé à recouvrement exclusif.
- Trois looks intérieurs.

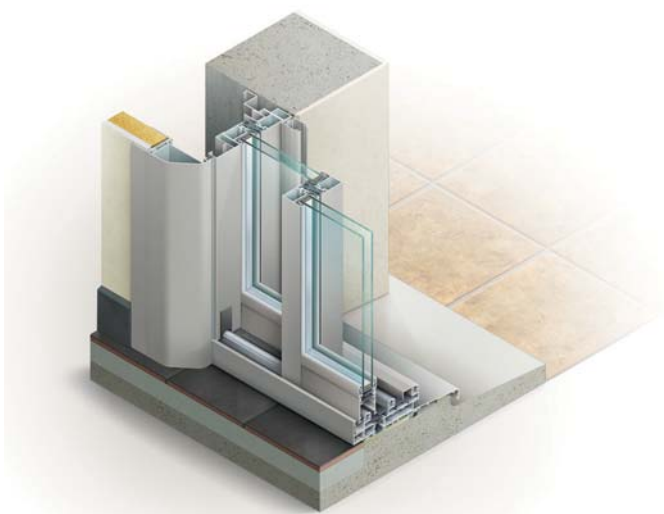
### Sécurité

- Fermeture 3 points.
- Joint de vitrage haute résistance à l'arrachement.

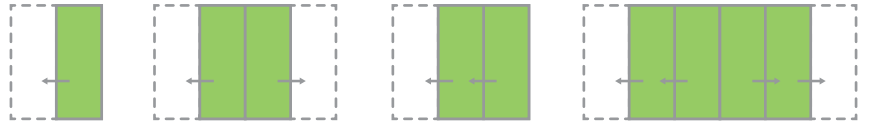
### Normes

- Effort de manœuvre classe 1.
- Conforme au DTU 36.5.
- Conforme RT 2012 et BBC.

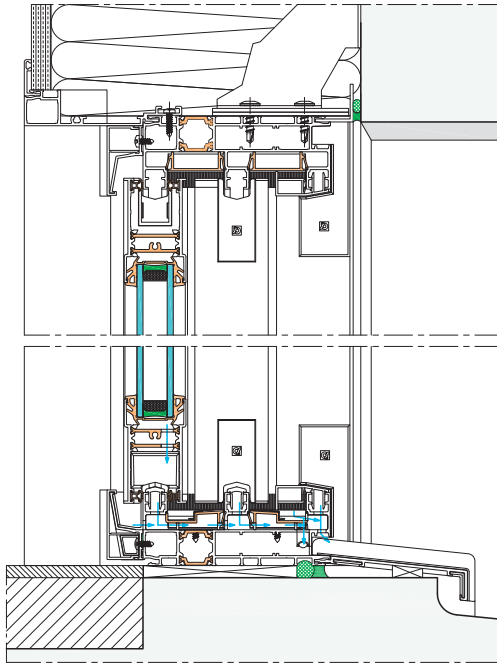
## — Design —



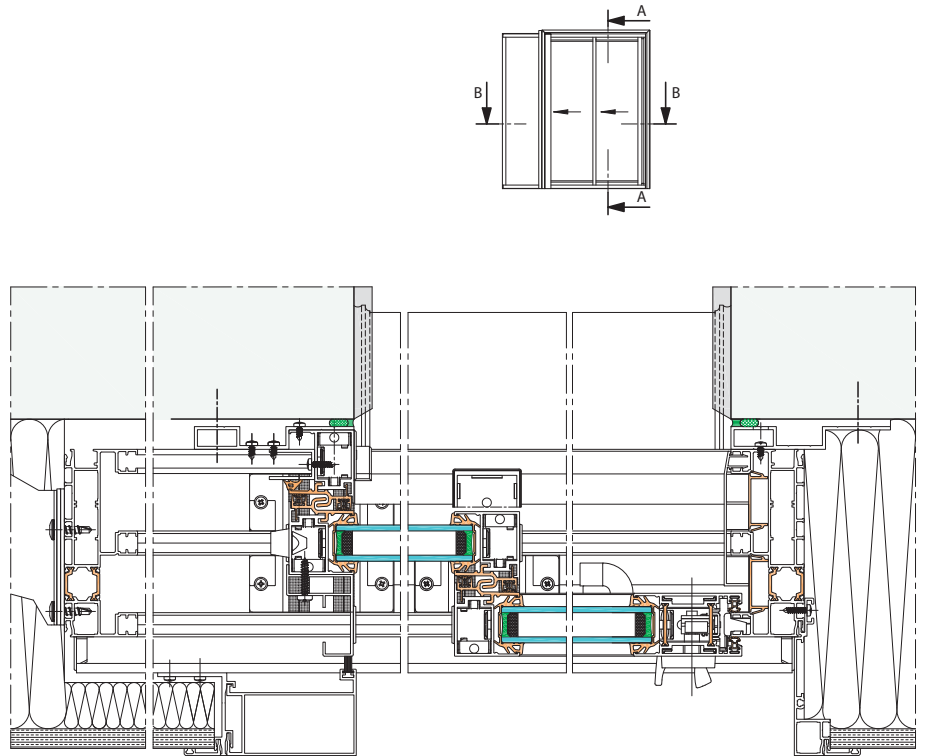
Intégration de volet roulant



## — Coupes de principe



Coupe verticale



Coupe horizontale

## — Performances

A.E.V.					
Porte-fenêtre 1 vantail à galandage		A*3	E*7B	V*C3	
THERMIQUES					
Châssis 1 rail avec volet roulant		Coeff. Ug Vitrage (W/m².K)	Coeff. Uw fenêtre nue (W/m².K)	Ujn*	Classe (Label Acotherm)
Double vitrage - intercalaire Swisspacer V	Porte-fenêtre coulissante (1.20 x 2.18)	1,1	1,8	1,6	Th9
	Porte-fenêtre coulissante (1.20 x 2.18)	1	1,7	1,5	Th10
*calculé avec R = 0.19 m².K/W					

## Plus Fabrication & pose

### Mise en œuvre

- Outils de poinçonnage permettant de réaliser l'ensemble des usinages de la gamme.

### Assemblage

- Equerres spécifiques 3D à sertir ou à visser, possibilité d'injection de colle.

### Optimisation des profils

- Gorges à tôle intérieures et extérieures identiques.
- Récupérateur d'eau rapporté.
- Dormants communs à la gamme Galaxie® 32 TH.
- Couvre-joints identiques à la gamme 70 et 32 TH.

### Pose

- Concept entièrement monté en atelier.