

# Espace® 50 TH

Neuf



## — Caractéristiques —

Cette fenêtre à rupture de pont thermique destinée à la construction neuve et à la véranda, se compose d'un dormant de 50 mm de large assemblé en coupe d'onglet par équerres à sertir ou à visser. L'ouvrant de 50 mm de large peut recevoir un vitrage de 5 à 34 mm d'épaisseur (54 mm sur partie fixe) et s'assemble lui aussi à coupe d'onglet par équerres à sertir ou à visser.

Cette gamme offre des possibilités de combinaisons multiples permettant de réaliser des ensembles composés, des impostes fixes ou à soufflet, l'intégration de portes ou de coulissants.

Sa simplicité de mise en œuvre s'appuie sur un usinage au bloc outil commun à l'ensemble de la gamme frappe. Les accessoires sont personnalisables.

## Plus Produit

### Isolation et étanchéité

- Prise de vitrage de 5 à 34 mm.
- Joint central.

### Design

- Couvre-joints plats ou moulurés.
- Parcloses droites, moulurées ou arrondies mixables.

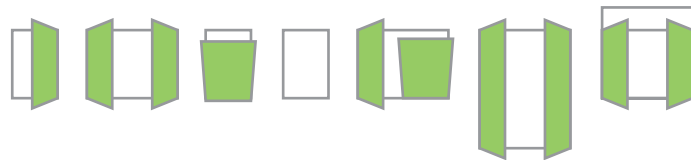
## — Design —



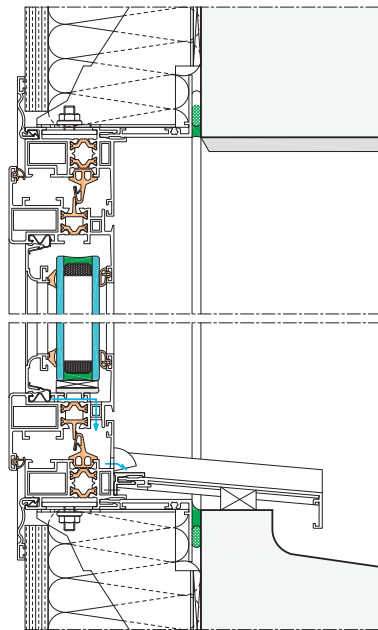
Parclose moulurée



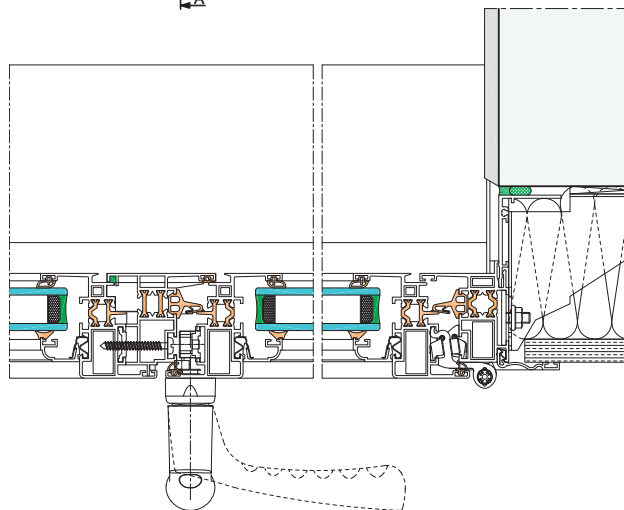
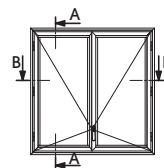
Parclose arrondie



## — Coupes de principe



Coupe verticale



Coupe horizontale

## — Performances

A.E.V.				
Fenêtre oscillo-battante 1 vantail		A*4	E*900	V*A5
Fenêtre à la française	1 vantail	A*4	E*750	V*A5
	2 vantaux	A*4	E*9A	V*A4
Fenêtre à la française 2 vantaux (avec ouvrant portefeuille)		A*4	E*900	V*C4
	2 vantaux	A*4	E*9A	V*A3
Porte-fenêtre à la française		A*4	E*9A	V*C3
	2 vantaux + fixe	A*4	E*9A	V*A4
Soufflet		A*4	E9A	V*A4

THERMIQUES				
Châssis		Coeff. Ug Vitrage (W/m².K)	Coeff. Uw fenêtre nue (W/m².K)	Classe (Label Acotherm)
Intercalaire du vitrage isolant : SGG Swisspacer				
Double Vitrage	Fenêtre 1 Vantail (1.48 x 1.25)	1,1	1,8	-
	Fenêtre 2 vantaux (1.48 x 1.53)	1,1	2,0	Th7
	Porte-fenêtre 2 vantaux (2.18 x 1.53)	1,1	2,0	Th7
Double Vitrage	Fenêtre 1 Vantail (1.48 x 1.25)	1,0	1,7	-
	Fenêtre 2 vantaux (1.48 x 1.53)	1,0	1,9	Th8
	Porte-fenêtre 2 vantaux (2.18 x 1.53)	1,0	1,8	Th9

ACOUSTIQUES					
Type de vitrage		Ép. (mm)	Rw fenêtre (dBA)	Classe (label Acotherm)	
Double Vitrage	Climalif 4-16-4			4-16-4	Fenêtre 24
		Porte-fenêtre 24	33		AC2
	358 A-AP	8-6-44/2 silence	Fenêtre 23	41	AC4
			Porte-fenêtre 23	40	AC4
	370 A-AP	10-6-44/2 silence	Fenêtre 25	43	AC4
			Porte-fenêtre 25	40	AC4

DTA n° 6/12-2083 du 28 septembre 2012

## Plus Fabrication & pose

### Mise en œuvre

- Outils de poinçonnages permettant de réaliser l'ensemble des usinages de la gamme.

### Assemblage

- Equerres aluminium à sertir ou à visser.

### Pose

- Plusieurs tapées s'adaptant à toutes les épaisseurs d'isolation.
- Pose facilitée par pattes de fixation de face.